

Der Grundriss ist jetzt etwas genauer, darum auch eine leichte Änderung der Größe / der Leistung der empfohlenen IR-Heizplatten. Hier Vorschläge, wie in jedem einzelnen Raum die Anordnung der Platten aussehen könnte.

Wenn später mal feststeht, wo final welche Möbelstücke stehen werden und wo vielleicht doch die eine oder andere Wand "frei" wird, dann kann die Anordnung der IR-Heizplatten geändert werden, idealerweise über Eck, so wie derzeit für die Küche vorgeschlagen.

Einer der vielen Vorteile vom Heizen mit Infrarot besteht darin, nicht sofort das ganze Haus komplett mit Heizkörpern ausstatten zu müssen, so wie man es bei einer Öl- und Gasheizungen tun müsste ... oder bei einer Wärmepumpe ... sondern man kann je nach Bedarf und nacheinander einzelne Räume ausstatten.

Bis zu 2 IR-Heizplatten können über 1 Steckdosenthermostat gesteuert werden. Wenn dann mal alle Räume ausgestattet sind, dann kann die Steuerung pro Raum über 1 Wandthermostat erfolgen ... und diese können sogar über eine App ferngesteuert und fernüberwacht werden ... siehe dieses Beispiel

In den Lagerräumen ist es nicht zwingend erforderlich IR-Heizplatten vorzusehen. Ebenso könnte im Flur überlegt werden, den Heizkörper wegzulassen, zumindest so lange, bis der Dachboden gedämmt ist.

	Wohnzimmer F52 13.7°C/10.0°
	WC / Dusche F53 13.2°C/10.0°
	Schlafzimmer F51 12.8°C/10.0°
	Kinderzimmer F51 13.4°C/10.0°

Wenn der Dachboden eher im Sommerhalbjahr als Partyraum genutzt wird, dann ist eine IR-Heizung nicht zwingend erforderlich. Je nach Anzahl der Gäste schaffen 1 oder 2 mobile IR-Heizplatten auf Rollen auch behagliche Wärme.

Erfahrungsgemäß wird im Bad oder in einem anderen, kleineren Raum begonnen, um das Heizen mit Infrarot zu testen. Die Heizleistung der IR-Heizplatten sollte dabei so ausgelegt werden, dass pro Raum auch ein "Komplett-Heizen" möglich ist ... also auch ohne Öl- oder Gasheizung.

Artikel-Nr.	Bezeichnung	Stück	Preis netto	gesamt
W800	Infrarot-Heizplatte W800 1.800 x 600 x 25,5 mm		798,32 €	
W700	Infrarot-Heizplatte W700 1.600 x 600 x 25,5 mm		779,83 €	
W620	Infrarot-Heizplatte W620 1.400 x 600 x 25,5 mm		768,91 €	
W550	Infrarot-Heizplatte W550 1.250 x 600 x 25,5 mm		717,65 €	
W450	Infrarot-Heizplatte W450 1.050 x 600 x 25,5 mm		704,20 €	
W350	Infrarot-Heizplatte W350 800 x 600 x 25,5 mm		587,39 €	
W350S	Infrarot-Heizplatte W350S 1.200 x 420 x 25,5 mm		587,39 €	
W170	Infrarot-Heizplatte W170 420 x 600 x 25,5 mm		430,25 €	

bisher

Raum 1, Schlafzimmer1

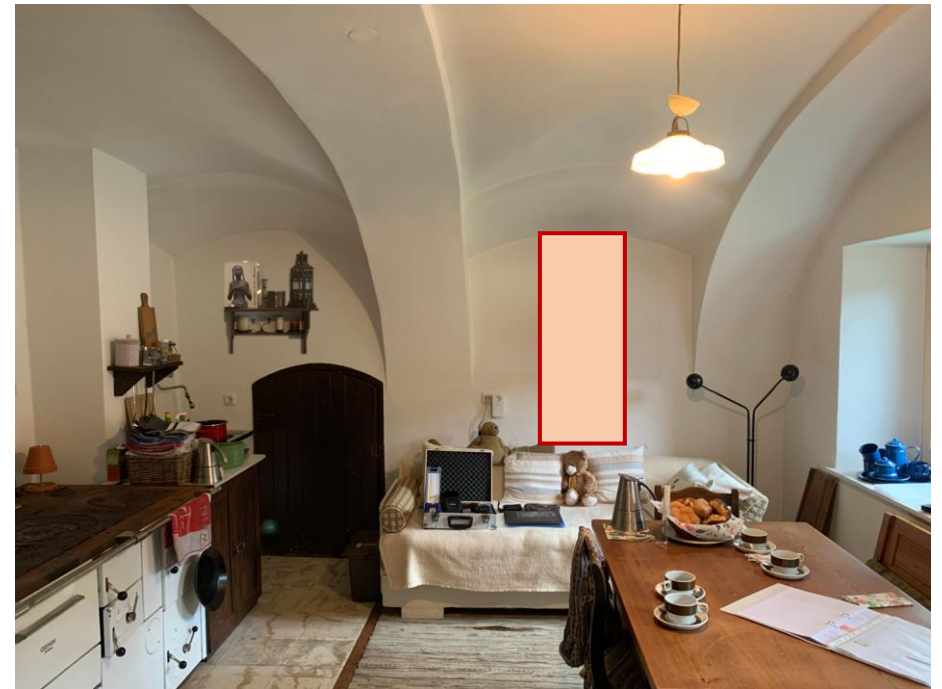
neu



bisher

Raum 2, Küche

neu



bisher

Raum 4, Schlafzimmer 2

neu

